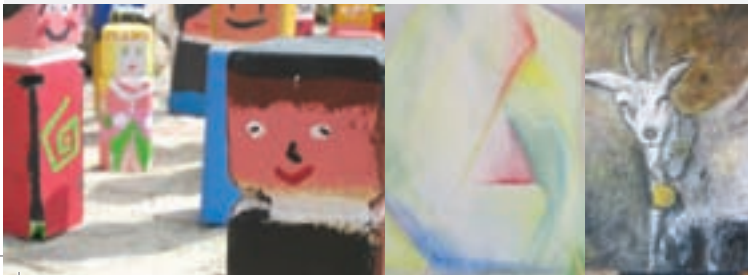




Zur Person

Georg Lang geb. 1955 in Zweibrücken/Pfalz

- Technischer Zeichner
- Zivildienst in Kinderheim
- 78-82 Studium Kunsttherapie/Kunstpädagogik an FH Ottersberg
- Kindermalschule Vorwerk
- VHS-Kurse für Erwachsene und Kinder in Zeven, Tarmstedt, Worpswede
- Maltherapie über Rheumaliga & Krebsnachsorge
- Kunsttherapie für Kinder/Jugendliche und Erwachsene
- seit 1993 Holzwerkstattleiter in den Steinfeldler Wohngruppen
- seit 1996 Malschule Nartum im eigenen Atelier
- seit 2004 Beteiligung an Land-Kultur-Land rund um Zeven.



Kindermal- und Werkschule Erwachsenenmalkurse

Georg Lang
Kunsttherapeut, -pädagogin

Auf dem Berge 7
27404 Nartum

Tel.: 0 42 88 / 12 68

info@malschule-nartum.de
www.malschule-nartum.de



Kindermal- und Werkschule

Erwachsenen- malkurse



Mal- und Werkschule

Die Malschule Nartum stellt ein Angebot für Kinder und Erwachsene, im künstlerisch, bildnerischen Bereich tätig zu sein.

In den Räumen des Ateliers und der Holzwerkstatt werden sowohl handwerkliche Grundlagen und Fertigkeiten vermittelt, als auch der notwendige Freiraum geschaffen, sich individuell und künstlerisch entfalten zu können.

Besondere Vorkenntnisse sind nicht erforderlich; im Mittelpunkt steht die Freude am Tun, die Bereitschaft sich auf die eigene Kreativität einzulassen. Neben dem Ergebnis ist der Schaffungsprozess oft ebenso wichtig und interessant.

„Als Kind ist jeder ein Künstler.
Die Schwierigkeit liegt darin,
als Erwachsener einer zu bleiben.“

Pablo Picasso

Techniken

Verschiedene Mal-, Zeichen- und Drucktechniken

- Aquarell
- Tempera
- Acryl
- Ölfarbe
- Bleistift, Buntstift
- Tusche
- Öl-, Wachs- und Pastellkreide
- Seidenmalerei
- Mischtechniken und Collagen
- Linol- und Holzschnitt
- Tiefdruck

Plastisches Arbeiten und Werken mit

- Knetwachs
- Ton
- Speckstein
- Holz
- Kupfertreiben
- Tischlern

Kurse

Kinder (ab etwa 5 Jahren) und Jugendliche sind in altersentsprechenden Gruppen eingeteilt; diese beinhalten sowohl Werk- wie Malunterricht. Thematisch werden Jahresfeste und besondere Ereignisse ebenso beachtet, wie die kindergerechte Experimentier- und Phantasiefreude. Spielerisch als auch lernorientiert wird der kreative Umgang mit Farbe, Form und Material angeregt und gefördert.

Erwachsenenmalstunden finden unter Anleitung und in freier Arbeit, vorwiegend in den Techniken der Malerei, Zeichnung und Druckgraphik statt. Es soll ein freier, freudiger und kreativer Anstoß zur künstlerischen Arbeit gegeben werden, der sich in der Gruppe gegenseitig immer wieder inspiriert.

Die Kurse sind fortlaufend, einmal wöchentlich, außer in den Schulferien und einer längeren Sommerpause. Ein Neueinstieg ist jederzeit möglich. Die verschiedenen Arbeitsmaterialien stehen zur Verfügung.

